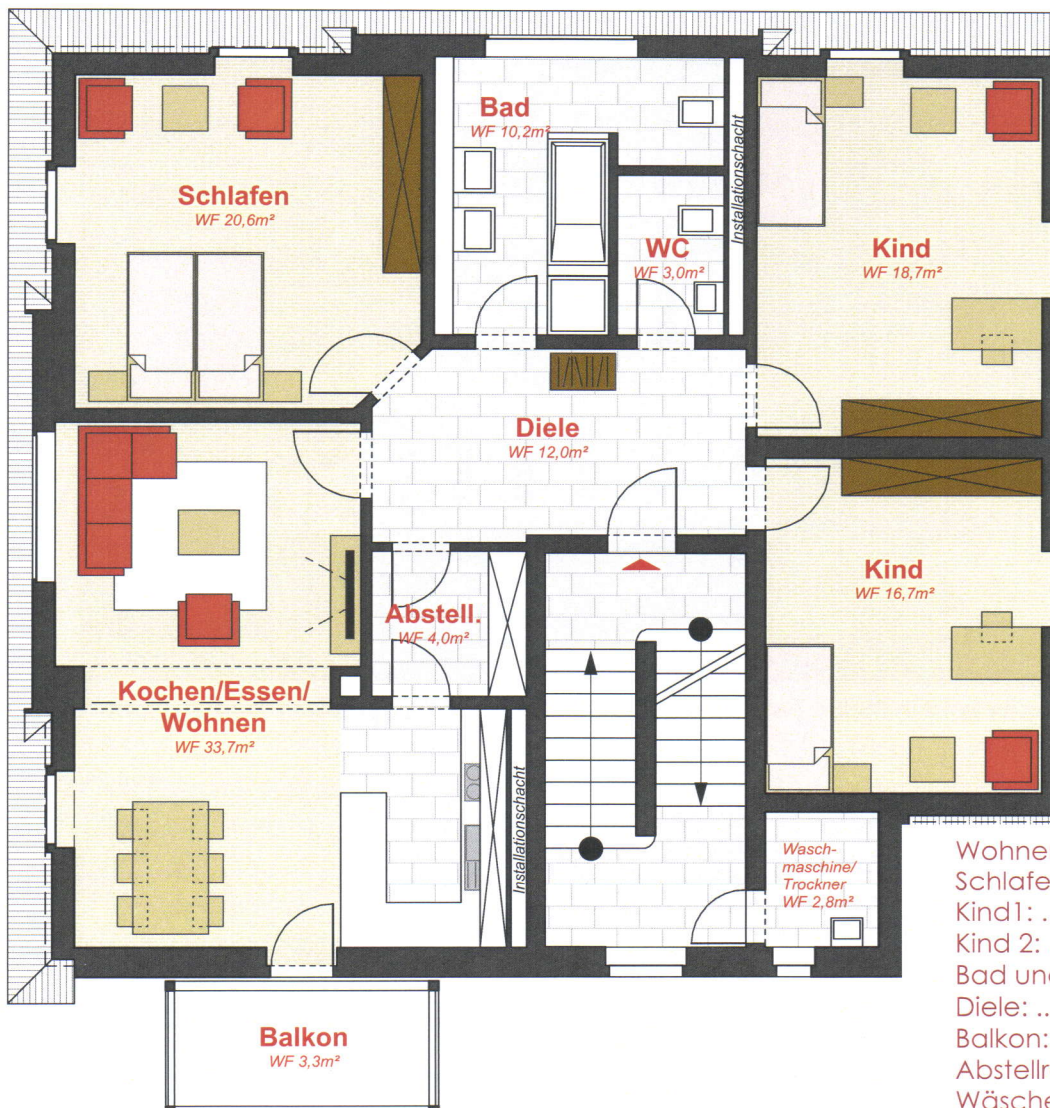


# 4-Raum Wohnung im 2.Obergeschoss



Diese Wohnung bietet einen offenen und einladenden Wohn-/ Ess- und Kochbereich, zwei gleichwertige Kinderzimmer, ein großzügiges Badezimmer, ein zusätzliches WC und einen akustisch getrennten Waschmaschinenraum. Passend zum Tagesrhythmus erreichen die ersten Sonnenstrahlen das Schlafzimmer und die letzten den Wohnbereich bzw. den Balkon.

Wohnen/Essen/Kochen: ..	33,7m <sup>2</sup>
Schlafen: .....	20,6m <sup>2</sup>
Kind1: .....	16,7m <sup>2</sup>
Kind 2: .....	18,7m <sup>2</sup>
Bad und WC: .....	13,2m <sup>2</sup>
Diele: .....	12,0m <sup>2</sup>
Balkon: .....	3,3m <sup>2</sup>
Abstellraum: .....	4,0m <sup>2</sup>
Wäscheraum: .....	2,8m <sup>2</sup>

Gesamtnutzfläche: ca. 125,0m<sup>2</sup>

